

GEODÉZIE KRKONOŠE s.r.o.



**Rekonstrukce mostu v km 35,579
trati Plzeň - Žatec**

I.3.1 – NÁVRH VYTYČOVACÍ SÍTĚ

Tato dokumentace je vyhotovena pro projekt stavby

Návrh vytyčovací sítě

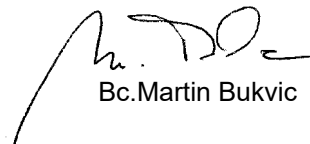
V rozsahu celé stavby se nacházejí body ŽBP odpovídající technickým kvalitativním podmínkám (TKP). Tyto body budou dále použity jako vytyčovací síť stavby.

Bezprostředně ohroženy výstavbou jsou stávající body ŽBP č.050100000674 a 050100000675 (Oba body - hřeby v parapetu mostu dotčeného rekonstrukcí). Uvedené body bude nutné pro účely stavby v součinnosti se správcem ŽBP nahradit dočasně stabilizovanými body. Po dokončení stavby budou zničené body v součinnosti se správcem ŽBP nově trvale stabilizovány a polohově a výškově určeny. Stabilizace nově určených bodů je navržena hřeby v nové římse mostu. Předpokládá se, že poloha nových bodů bude přibližně shodná s původními body. Ve výkresové části dokumentace jsou uvedeny stávající body ŽBP, body ohrožené výstavbou, a navržené dočasně stabilizované body.

Seznam souřadnic stávajících bodů ŽBP

číslo bodu	y	x	z
050100000669	820169.349	1047474.147	341.941
050100000670	820192.518	1047336.770	341.504
050100000671	820278.513	1047201.519	341.193
050100000672	820327.471	1047103.925	346.051
050100000673	820327.652	1047008.949	341.726
050100000674	820315.365	1046954.829	341.817
050100000675	820297.983	1046915.100	341.821
050100000676	820289.710	1046715.108	342.830
050100003310	820331.183	1046598.960	346.271
050100003311	820502.278	1046416.138	346.746
050100000677	820566.987	1046311.519	347.315
050100000678	820607.076	1046219.505	348.652
050100000679	820672.922	1046140.639	349.516
050100000680	820719.622	1046018.168	351.471
050100000681	820701.746	1045905.730	353.247
050100000682	820620.968	1045769.083	353.802

V Harrachově 10.10.2017



Bc. Martin Bukvic

GEODETICKÉ ÚDAJE

Výpis z databáze Železničního bodového pole

Databáze: **BODOVE_POLE.mdb** ----- Umístěná v: j:\

Pracoviště: **SŽG Praha - pracoviste** - 11.7.2016 9:05:36 - pracovník

!!! NEŘÍZENÁ KOPIE !!!

Traťový úsek: **0501** Plzeň hl.n.-seř.n.(včet.jen seř.n.) - Mladotice (včetně)
Definiční úsek: **10** Popis DU
Číslo bodu: **669** km: **35,004** Katastrální území: Plasy

Souřadnice JTSK

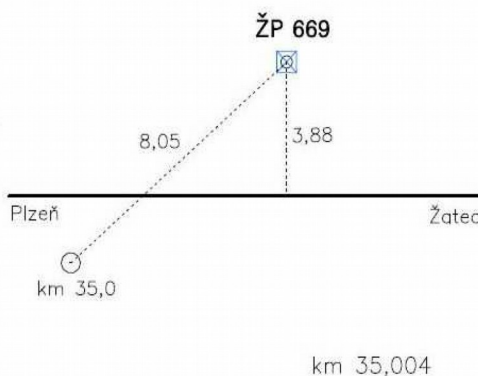
Y = 820169,349
X = 1047474,147
Nadm. výška 341,941

Souřadnice ETRS89

Latitude
Longitude
EIHigh

Výškový systém: Bpv
Typ určení výšky: N
Typ určení bodu: GNET
Třída přesnosti: 2
Splnění TKP: ANO

Místopisný náčrt



Druh stabilizace: kámen s hřebovou značkou

Poznámka:

Vyhotovil: SŽG Praha,r.p.Plzeň

Platnost (od-do): 1.1.2009 -

Transformační klíč:

Původ bodu: Vybudování železničního polohového bodového pole na trati 0501,0502 Plzeň-Žatec

Technická zpráva: TZZBP0501KM034-041Plasy-Mladotice.pdf

Traťový úsek: **0501** Plzeň hl.n.-seř.n.(včet.jen seř.n.) - Mladotice (včetně)
Definiční úsek: **10** Popis DU
Číslo bodu: **670** km: **35,141** Katastrální území: Plasy

Souřadnice JTSK

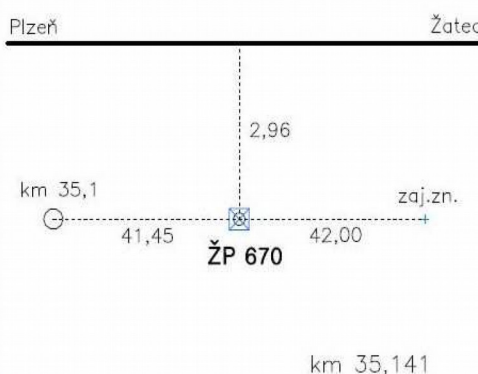
Y = 820192,518
X = 1047336,77
Nadm. výška 341,504

Souřadnice ETRS89

Latitude
Longitude
EIHigh

Výškový systém: Bpv
Typ určení výšky: N
Typ určení bodu: GNET
Třída přesnosti: 2
Splnění TKP: ANO

Místopisný náčrt



Druh stabilizace: kámen s hřebovou značkou

Poznámka:

Vyhotovil: SŽG Praha,r.p.Plzeň

Platnost (od-do): 1.1.2009 -

Transformační klíč:

Původ bodu: Vybudování železničního polohového bodového pole na trati 0501,0502 Plzeň-Žatec

Technická zpráva: TZZBP0501KM034-041Plasy-Mladotice.pdf

GEODETICKÉ ÚDAJE

Výpis z databáze Železničního bodového pole

Databáze: **BODOVE_POLE.mdb** ----- Umístěná v: j:\

Pracoviště: **SŽG Praha - pracoviste** - 11.7.2016 9:05:36 - pracovník

!!! NEŘÍZENÁ KOPIE !!!

Traťový úsek: **0501** Plzeň hl.n.-seř.n.(včet.jen seř.n.) - Mladotice (včetně)
Definiční úsek: **10** Popis DU
Číslo bodu: **671** km: **35,303** Katastrální území: Vrážné nad Střelou

Souřadnice **JTSK**

Y = 820278,513

X = 1047201,519

Nadm. výška 341,193

Souřadnice **ETRS89**

Latitude

Longitude

ElHigh

Výškový systém: Bpv

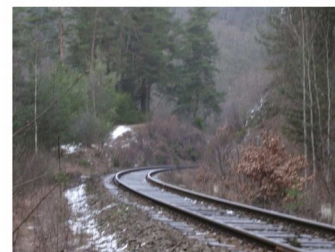
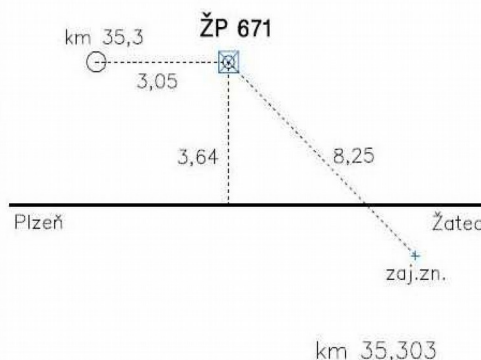
Typ určení výšky: N

Typ určení bodu: GNET

Třída přesnosti: 2

Splnění TKP: ANO

Místopisný náčrt



Druh stabilizace: kámen s hřebovou značkou

Poznámka:

Vyhotovil: SŽG Praha,r.p.Plzeň

Platnost (od-do): 1.1.2009 -

Transformační klíč:

Původ bodu: Vybudování železničního polohového bodového pole na trati 0501,0502 Plzeň-Žatec

Technická zpráva: TZZBP0501KM034-041Plasy-Mladotice.pdf

Traťový úsek: **0501** Plzeň hl.n.-seř.n.(včet.jen seř.n.) - Mladotice (včetně)
Definiční úsek: **10** Popis DU
Číslo bodu: **672** km: **35,411** Katastrální území: Plasy

Souřadnice **JTSK**

Y = 820327,471

X = 1047103,925

Nadm. výška 346,051

Souřadnice **ETRS89**

Latitude

Longitude

ElHigh

Výškový systém: Bpv

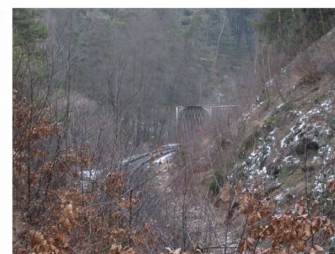
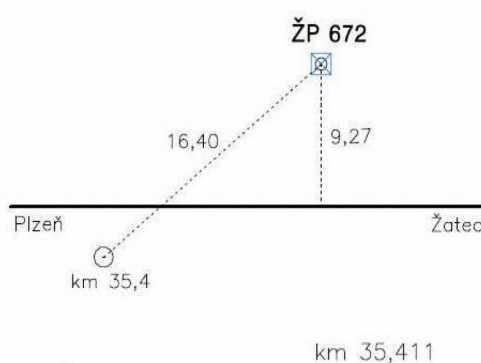
Typ určení výšky: N

Typ určení bodu: GNET

Třída přesnosti: 2

Splnění TKP: ANO

Místopisný náčrt



Druh stabilizace: měřický hřeb v hraničním mezníku

Poznámka:

Vyhotovil: SŽG Praha,r.p.Plzeň

Platnost (od-do): 1.1.2009 -

Transformační klíč:

Původ bodu: Vybudování železničního polohového bodového pole na trati 0501,0502 Plzeň-Žatec

Technická zpráva: TZZBP0501KM034-041Plasy-Mladotice.pdf

GEODETICKÉ ÚDAJE

Výpis z databáze Železničního bodového pole

Databáze: **BODOVE_POLE.mdb** ----- Umístěná v: j:\

Pracoviště: **SŽG Praha - pracoviste** - 11.7.2016 9:05:36 - pracovník

!!! NEŘÍZENÁ KOPIE !!!

Traťový úsek: **0501** Plzeň hl.n.-seř.n.(včet.jen seř.n.) - Mladotice (včetně)

Definiční úsek: **10** Popis DU

Číslo bodu: **673** km: **35,504** Katastrální území: Plasy

Souřadnice **JTSK**

Y = 820327,652

X = 1047008,949

Nadm. výška 341,726

Souřadnice **ETRS89**

Latitude

Longitude

ElHigh

Výškový systém: Bpv

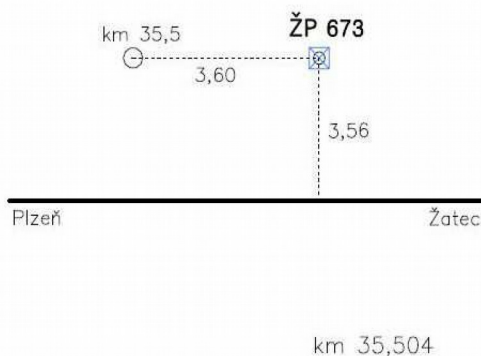
Typ určení výšky: N

Typ určení bodu: GNET

Třída přesnosti: 2

Splnění TKP: ANO

Místopisný náčrt



Druh stabilizace: kámen s hřebovou značkou

Poznámka:

Vyhotovil: SŽG Praha,r.p.Plzeň

Platnost (od-do): 1.1.2009 -

Transformační klíč:

Původ bodu: Vybudování železničního polohového bodového pole na trati 0501,0502 Plzeň-Žatec

Technická zpráva: TZZBP0501KM034-041Plasy-Mladotice.pdf

Traťový úsek: **0501** Plzeň hl.n.-seř.n.(včet.jen seř.n.) - Mladotice (včetně)

Definiční úsek: **10** Popis DU

Číslo bodu: **674** km: **35,559** Katastrální území: Plasy

Souřadnice **JTSK**

Y = 820315,365

X = 1046954,829

Nadm. výška 341,817

Souřadnice **ETRS89**

Latitude

Longitude

ElHigh

Výškový systém: Bpv

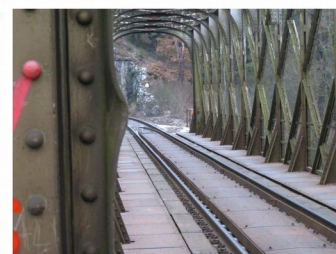
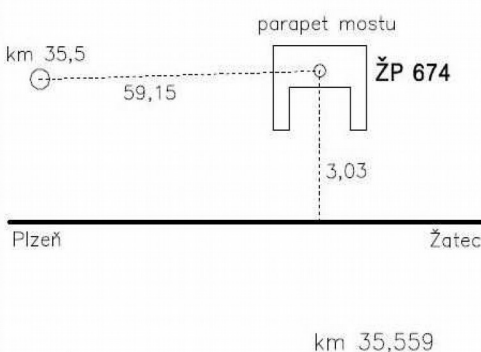
Typ určení výšky: N

Typ určení bodu: GNET

Třída přesnosti: 2

Splnění TKP: ANO

Místopisný náčrt



Druh stabilizace: hřebová značka v parapetu mostu

Poznámka:

Vyhotovil: SŽG Praha,r.p.Plzeň

Platnost (od-do): 1.1.2009 -

Transformační klíč:

Původ bodu: Vybudování železničního polohového bodového pole na trati 0501,0502 Plzeň-Žatec

Technická zpráva: TZZBP0501KM034-041Plasy-Mladotice.pdf

GEODETICKÉ ÚDAJE

Výpis z databáze Železničního bodového pole

Databáze: **BODOVE_POLE.mdb** ----- Umístěná v: j:\

Pracoviště: **SŽG Praha - pracoviste** - 11.7.2016 9:05:36 - pracovník

!!! NEŘÍZENÁ KOPIE !!!

Traťový úsek: **0501** Plzeň hl.n.-seř.n.(včet.jen seř.n.) - Mladotice (včetně)
Definiční úsek: **10** Popis DU
Číslo bodu: **675** km: **35,601** Katastrální území: Vrážné nad Střelou

Souřadnice **JTSK**

Y = 820297,983

X = 1046915,1

Nadm. výška 341,821

Souřadnice **ETRS89**

Latitude

Longitude

ElHigh

Výškový systém: Bpv

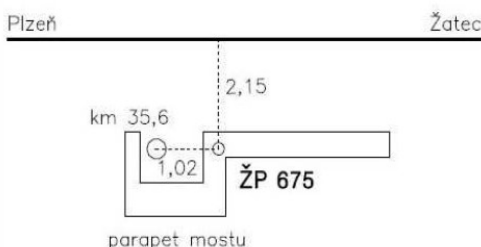
Typ určení výšky: N

Typ určení bodu: GNET

Třída přesnosti: 2

Splnění TKP: ANO

Místopisný náčrt



Druh stabilizace: hřebová značka v parapetu mostu

Poznámka:

Vyhotovil: SŽG Praha,r.p.Plzeň

Platnost (od-do): 1.1.2009 -

Transformační klíč:

Původ bodu: Vybudování železničního polohového bodového pole na trati 0501,0502 Plzeň-Žatec

Technická zpráva: TZZBP0501KM034-041Plasy-Mladotice.pdf

Traťový úsek: **0501** Plzeň hl.n.-seř.n.(včet.jen seř.n.) - Mladotice (včetně)
Definiční úsek: **10** Popis DU
Číslo bodu: **676** km: **35,809** Katastrální území: Vrážné nad Střelou

Souřadnice **JTSK**

Y = 820289,71

X = 1046715,108

Nadm. výška 342,83

Souřadnice **ETRS89**

Latitude

Longitude

ElHigh

Výškový systém: Bpv

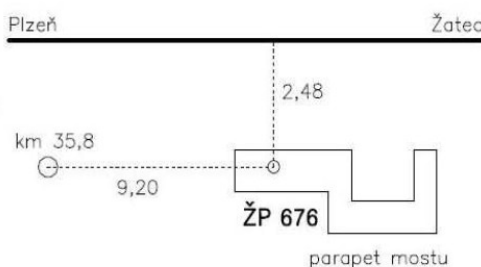
Typ určení výšky: N

Typ určení bodu: GNET

Třída přesnosti: 2

Splnění TKP: ANO

Místopisný náčrt



Druh stabilizace: hřebová značka v parapetu mostu

Poznámka:

Vyhotovil: SŽG Praha,r.p.Plzeň

Platnost (od-do): 1.1.2009 -

Transformační klíč:

Původ bodu: Vybudování železničního polohového bodového pole na trati 0501,0502 Plzeň-Žatec

Technická zpráva: TZZBP0501KM034-041Plasy-Mladotice.pdf

GEODETICKÉ ÚDAJE

Výpis z databáze Železničního bodového pole

Databáze: **BODOVE_POLE.mdb** ----- Umístěná v: j:\

Pracoviště: **SŽG Praha - pracoviste** - 11.7.2016 9:05:36 - pracovník

!!! NEŘÍZENÁ KOPIE !!!

Traťový úsek: **0501** Plzeň hl.n.-seř.n.(včet.jen seř.n.) - Mladotice (včetně)
Definiční úsek: **10** Popis DU
Číslo bodu: **3310** km: **35,926** Katastrální území: Horní Hradiště

Souřadnice JTSK
Y = 820331,183
X = 1046598,96
Nadm. výška 346,271
Souřadnice ETRS89
Latitude 49° 51' 01.25754" N
Longitude 13° 22' 45.27869" E
ElHigh 459,6879

Výškový systém: Bpv
Typ určení výšky: N
Typ určení bodu: GNET
Třída přesnosti: 1
Splnění TKP: ANO

Druh stabilizace: měřický hřeb v opěrné zdi

Poznámka:

Vyhotovil: SŽG Praha,r.p.Plzeň

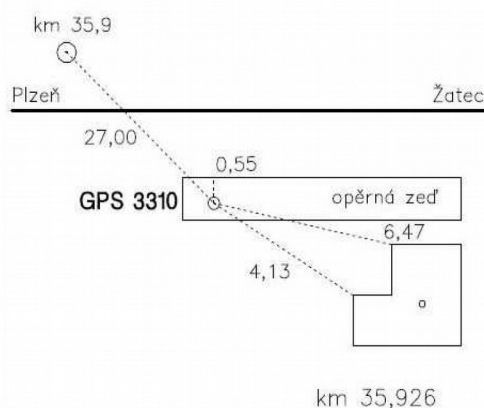
Platnost (od-do): 1.1.2009 -

Transformační klíč: pla-mla

Původ bodu: Vybudování železničního polohového bodového pole na trati 0501,0502 Plzeň-Žatec

Technická zpráva: TZZBP0501KM034-041Plasy-Mladotice.pdf

Místopisný náčrt



Traťový úsek: **0501** Plzeň hl.n.-seř.n.(včet.jen seř.n.) - Mladotice (včetně)
Definiční úsek: **10** Popis DU
Číslo bodu: **3311** km: **36,177** Katastrální území: Horní Hradiště

Souřadnice JTSK
Y = 820502,278
X = 1046416,138
Nadm. výška 346,746
Souřadnice ETRS89
Latitude 49° 51' 07.27891" N
Longitude 13° 22' 48.96117" E
ElHigh 458,3596

Výškový systém: Bpv
Typ určení výšky: N
Typ určení bodu: GNET
Třída přesnosti: 1
Splnění TKP: ANO

Druh stabilizace: měřický hřeb v parapetu propustu

Poznámka:

Vyhotovil: SŽG Praha,r.p.Plzeň

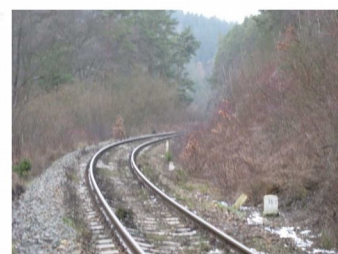
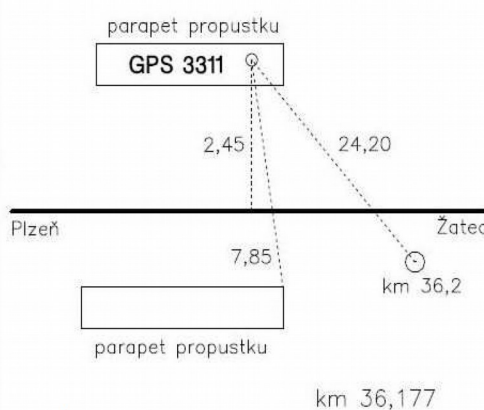
Platnost (od-do): 1.1.2009 -

Transformační klíč: pla-mla

Původ bodu: Vybudování železničního polohového bodového pole na trati 0501,0502 Plzeň-Žatec

Technická zpráva: TZZBP0501KM034-041Plasv-Mladotice.pdf

Místopisný náčrt



GEODETICKÉ ÚDAJE

Výpis z databáze Železničního bodového pole

Databáze: **BODOVE_POLE.mdb** ----- Umístěná v: j:\

Pracoviště: **SŽG Praha - pracoviste** - 11.7.2016 9:05:36 - pracovník

!!! NEŘÍZENÁ KOPIE !!!

Traťový úsek: **0501** Plzeň hl.n.-seř.n.(včet.jen seř.n.) - Mladotice (včetně)
Definiční úsek: **10** Popis DU
Číslo bodu: **677** km: **36,299** Katastrální území: Horní Hradiště

Souřadnice **JTSK**

Y = 820566,987

X = 1046311,519

Nadm. výška 347,315

Souřadnice **ETRS89**

Latitude

Longitude

ElHigh

Výškový systém: Bpv

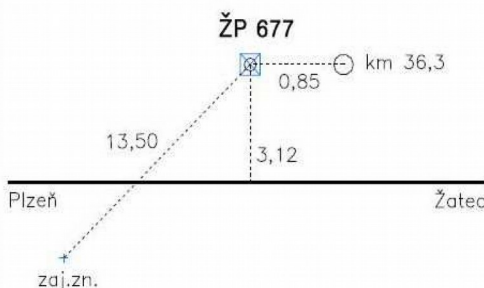
Typ určení výšky: N

Typ určení bodu: GNET

Třída přesnosti: 2

Splnění TKP: ANO

Místopisný náčrt



km 36,299



Druh stabilizace: kámen s hřbovou značkou

Poznámka:

Vyhotovil: SŽG Praha,r.p.Plzeň

Platnost (od-do): 1.1.2009 -

Transformační klíč:

Původ bodu: Vybudování železničního polohového bodového pole na trati 0501,0502 Plzeň-Žatec

Technická zpráva: TZBZBP0501KM034-041Plasy-Mladotice.pdf

Traťový úsek: **0501** Plzeň hl.n.-seř.n.(včet.jen seř.n.) - Mladotice (včetně)
Definiční úsek: **10** Popis DU
Číslo bodu: **678** km: **36,4** Katastrální území: Horní Hradiště

Souřadnice **JTSK**

Y = 820607,076

X = 1046219,505

Nadm. výška 348,652

Souřadnice **ETRS89**

Latitude

Longitude

ElHigh

Výškový systém: Bpv

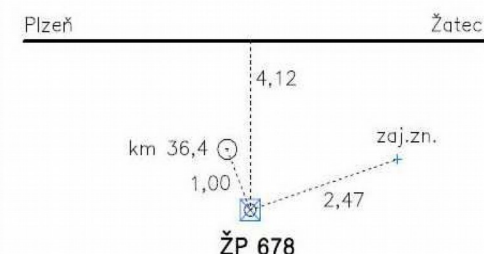
Typ určení výšky: N

Typ určení bodu: GNET

Třída přesnosti: 2

Splnění TKP: ANO

Místopisný náčrt



km 36,400



Druh stabilizace: kámen s hřbovou značkou

Poznámka:

Vyhotovil: SŽG Praha,r.p.Plzeň

Platnost (od-do): 1.1.2009 -

Transformační klíč:

Původ bodu: Vybudování železničního polohového bodového pole na trati 0501,0502 Plzeň-Žatec

Technická zpráva: TZBZBP0501KM034-041Plasy-Mladotice.pdf

GEODETICKÉ ÚDAJE

Výpis z databáze Železničního bodového pole

Databáze: **BODOVE_POLE.mdb** ----- Umístěná v: j:\

Pracoviště: **SŽG Praha - pracoviste** - 11.7.2016 9:05:36 - pracovník

!!! NEŘÍZENÁ KOPIE !!!

Traťový úsek: **0501** Plzeň hl.n.-seř.n.(včet.jen seř.n.) - Mladotice (včetně)
Definiční úsek: **10** Popis DU
Číslo bodu: **679** km: **36,502** Katastrální území: Horní Hradiště

Souřadnice **JTSK**

Y = 820672,922

X = 1046140,639

Nadm. výška 349,516

Souřadnice **ETRS89**

Latitude

Longitude

ElHigh

Výškový systém: Bpv

Typ určení výšky: N

Typ určení bodu: GNET

Třída přesnosti: 2

Splnění TKP: ANO

Druh stabilizace: kámen s hřebovou značkou

Poznámka:

Vyhotovil: SŽG Praha,r.p.Plzeň

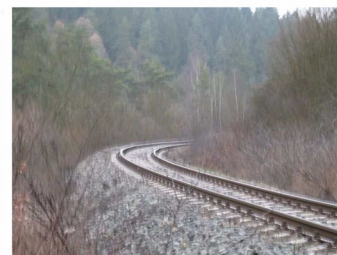
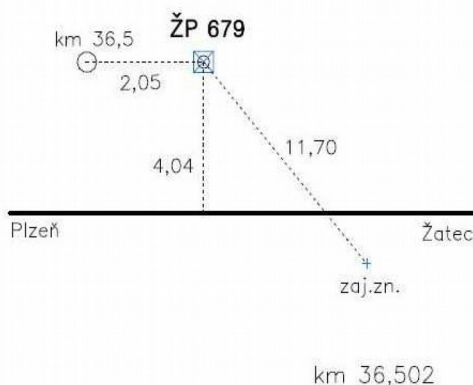
Platnost (od-do): 1.1.2009 -

Transformační klíč:

Původ bodu: Vybudování železničního polohového bodového pole na trati 0501,0502 Plzeň-Žatec

Technická zpráva: TZZBP0501KM034-041Plasy-Mladotice.pdf

Místopisný náčrt



Traťový úsek: **0501** Plzeň hl.n.-seř.n.(včet.jen seř.n.) - Mladotice (včetně)
Definiční úsek: **10** Popis DU
Číslo bodu: **680** km: **36,631** Katastrální území: Horní Hradiště

Souřadnice **JTSK**

Y = 820719,622

X = 1046018,168

Nadm. výška 351,471

Souřadnice **ETRS89**

Latitude

Longitude

ElHigh

Výškový systém: Bpv

Typ určení výšky: N

Typ určení bodu: GNET

Třída přesnosti: 2

Splnění TKP: ANO

Druh stabilizace: kámen s hřebovou značkou

Poznámka:

Vyhotovil: SŽG Praha,r.p.Plzeň

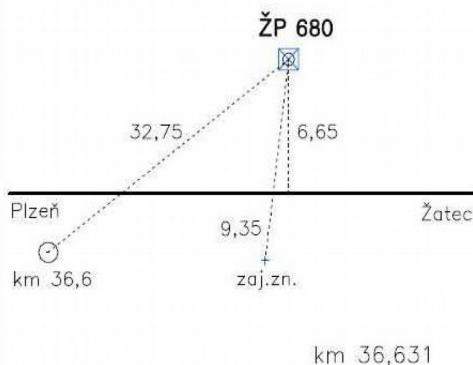
Platnost (od-do): 1.1.2009 -

Transformační klíč:

Původ bodu: Vybudování železničního polohového bodového pole na trati 0501,0502 Plzeň-Žatec

Technická zpráva: TZZBP0501KM034-041Plasy-Mladotice.pdf

Místopisný náčrt



GEODETICKÉ ÚDAJE

Výpis z databáze Železničního bodového pole

Databáze: **BODOVE_POLE.mdb** ----- Umístěná v: j:\

Pracoviště: **SŽG Praha - pracoviste** - 11.7.2016 9:05:36 - pracovník

!!! NEŘÍZENÁ KOPIE !!!

Traťový úsek: **0501** Plzeň hl.n.-seř.n.(včet.jen seř.n.) - Mladotice (včetně)
Definiční úsek: **10** Popis DU
Číslo bodu: **681** km: **36,741** Katastrální území: Horní Hradiště

Souřadnice JTSK

Y = 820701,746

X = 1045905,73

Nadm. výška 353,247

Souřadnice ETRS89

Latitude

Longitude

ElHigh

Výškový systém: Bpv

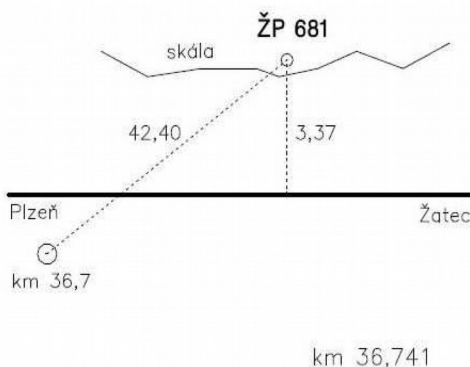
Typ určení výšky: N

Typ určení bodu: GNET

Třída přesnosti: 2

Splnění TKP: ANO

Místopisný náčrt



Druh stabilizace: hřebcová značka ve skále

Poznámka:

Vyhotovil: SŽG Praha,r.p.Plzeň

Platnost (od-do): 1.1.2009 -

Transformační klíč:

Původ bodu: Vybudování železničního polohového bodového pole na trati 0501,0502 Plzeň-Žatec

Technická zpráva: TZZBP0501KM034-041Plasy-Mladotice.pdf

Traťový úsek: **0501** Plzeň hl.n.-seř.n.(včet.jen seř.n.) - Mladotice (včetně)
Definiční úsek: **10** Popis DU
Číslo bodu: **682** km: **36,9** Katastrální území: Horní Hradiště

Souřadnice JTSK

Y = 820620,968

X = 1045769,083

Nadm. výška 353,802

Souřadnice ETRS89

Latitude

Longitude

ElHigh

Výškový systém: Bpv

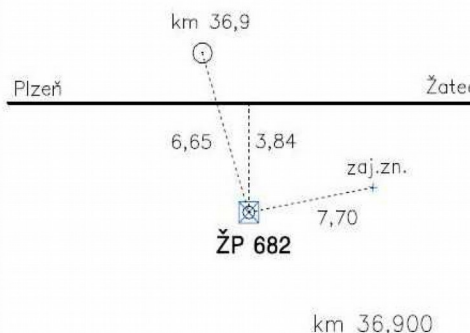
Typ určení výšky: N

Typ určení bodu: GNET

Třída přesnosti: 2

Splnění TKP: ANO

Místopisný náčrt



Druh stabilizace: kámen s hřebcovou značkou

Poznámka:

Vyhotovil: SŽG Praha,r.p.Plzeň

Platnost (od-do): 1.1.2009 -

Transformační klíč:

Původ bodu: Vybudování železničního polohového bodového pole na trati 0501,0502 Plzeň-Žatec

Technická zpráva: TZZBP0501KM034-041Plasy-Mladotice.pdf